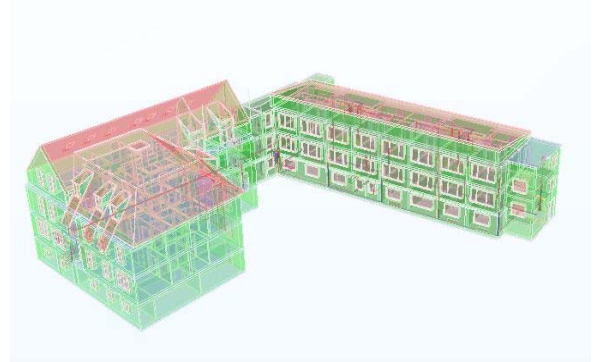
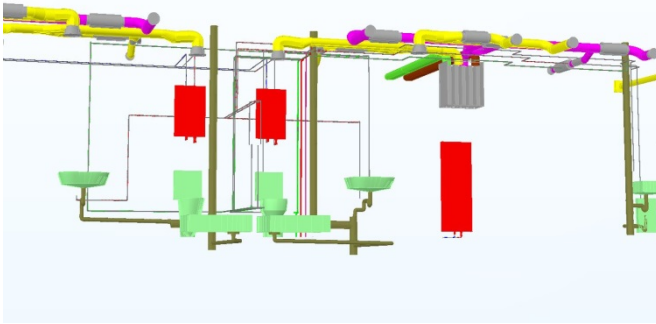


Erweiterung Pflegeheim Maßbach



DATEN

Bauvorhaben	Erweiterung eines Pflegeheims in Maßbach mit Sanierung des Bestandsgebäudes
Bauherr	Diakonisches Werk Schweinfurt e.V.
Architekt	Architekturbüro Seufert in Poppenlauer

LEISTUNGEN

Leistungsphasen HOAI	1-4
Gewerke	Heizung, Lüftung, Sanitär, Elektrotechnik

BESCHREIBUNG

Heizung

- Erneuerung der Heizungsanlage mit zusätzlichem BHKW
- Räume werden durch Heizkörper, sowie mit erwärmter Zuluft versorgt

Lüftung

- Je zwei Bewohnerzimmer erhalten eine eigene kleine Lüftungsanlage als kontrollierte Wohnraumlüftung mit WRG und Filtereinheit

Sanitär

- barrierefreie Bewohnerbäder, teils speziell für Rollstuhlfahrer
- Zentrale Warmwassererzeugung nach dem Durchflussprinzip
- Automatisches Durchspülen der Trinkwasserleitungen

Elektro

- Installation Elektrotechnik inklusive Sicherheitsbeleuchtung
- Fernmeldetechnik mit Telekommunikations-, Türsprech-, SAT-Antennen- und Lichtrufanlage
- Ausstattung mit Blitzschutz- und Erdungsanlage (Fundamenterder), sowie einer Brandmeldeanlage mit Rauch- und Wärmemelder

